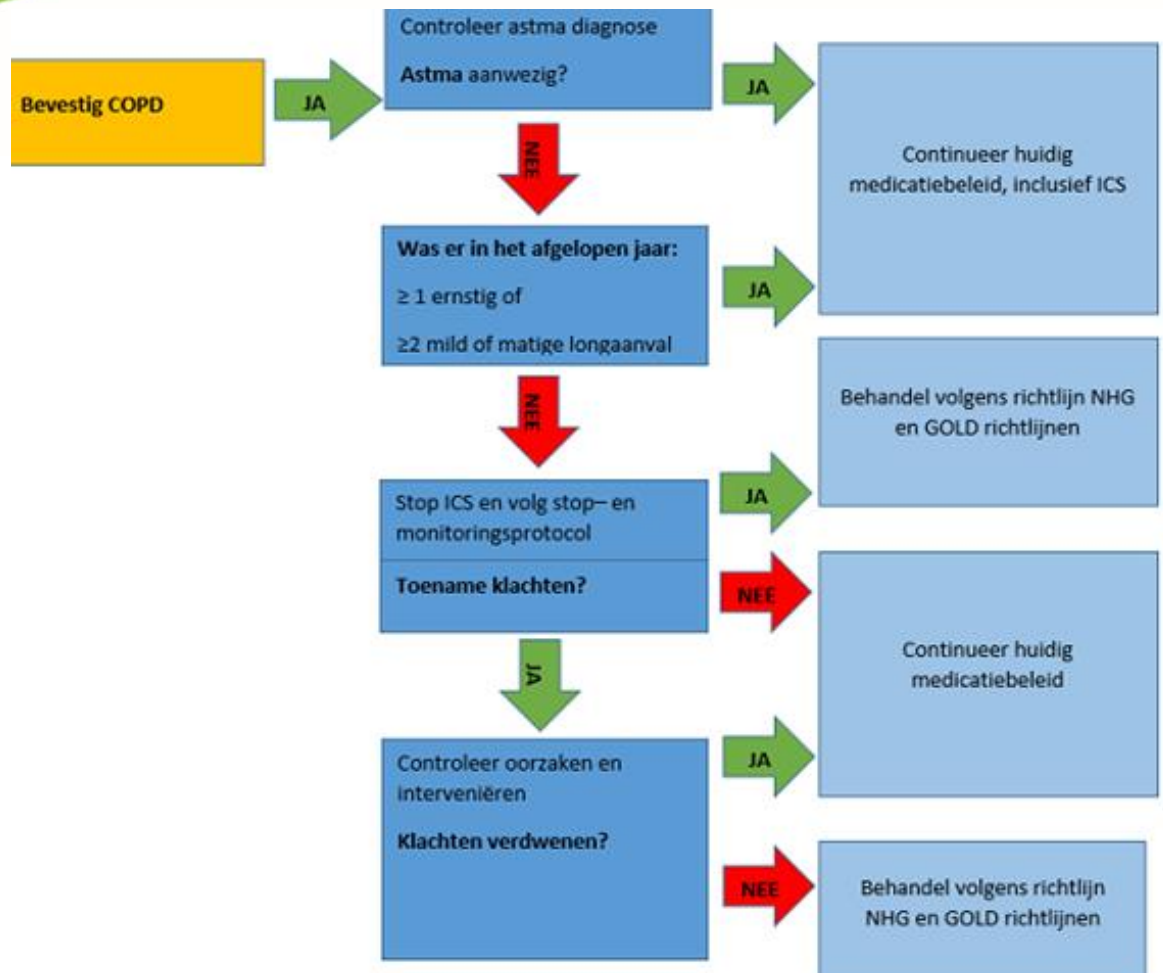


STROOMSCHEMA INDICATIE ICS AFBOWEN BIJ COPD



Stoppen of afbouwen ICS

- Bijwerkingen? Dan direct stoppen ICS.
- Bij langdurig gebruik/hoge dosis ICS: Geleidelijk afbouwen.
- In andere gevallen: direct stoppen maar altijd in overleg met de patiënt.
- Patiënt voorbereiden d.m.v. Redux plan <https://huisartseneerland.nl/wp-content/uploads/2019/04/Redux.pdf>
- Geef blanco CCQ formulieren mee zodat de patiënt deze wekelijks/maandelijks kan invullen en meenemen naar het vervolgconsult. (Geeft patiënt eigen inzicht in klachten)

Monitoring

- Laat de patiënt na 3 mnd. terugkomen met ingevulde CCQ formulieren, bespreek de uitkomsten. Hoe gaat het? toename klachten?
- Inhalatietechniek herhalen.
- Afspraken Redux plan herhalen.
- Overweeg wel/geen herstart ICS